



Réponses et ajustements d'un établissement pour personnes en situation de handicap face aux besoins d'habitats inclusifs

Jérôme Laederach – Directeur général

jardin
d'enfants
ensembles

école
la petite
archs

l'atelier

claire
fontains

l'essards

Accompagner les personnes avec une déficience intellectuelle sur leur chemin de vie

→ Réaliser le potentiel de chaque bénéficiaire

- Créer un projet de vie, en partenariat avec les familles, qui répond aux besoins de chaque bénéficiaire
- Offrir un environnement qui stimule l'indépendance et le développement affectif, intellectuel et comportemental des bénéficiaires
- Offrir des activités internes et externes pour inclure les bénéficiaires selon leur potentiel, dans la vie civile et professionnelle

→ Offrir un environnement de travail qui révèle le meilleur des collaborateurs

- Favoriser un environnement de travail sain
- Promouvoir un environnement de travail cohérent, respectueux, stimulant, et qui responsabilise les collaborateurs
- Travailler en équipe pour mieux partager nos expériences et expertises et offrir des solutions innovantes

→ Etre une organisation durable

- Fournir des services pour répondre aux besoins des familles, de la société, et de l'Etat
- S'engager dans un fonctionnement socio-économique responsable



Les Résidences – Une prestation parmi d'autres

es
fondation
ensembles **jardin
d'enfants
ensembles**

**213 bénéficiaires
dont 170 en situation de handicap**

es
fondation
ensembles **école
la petite
arche**

es
fondation
ensembles **l'atelier**

58 résident-es



Des valeurs et constats à la vision

- ☑ **Intégration... Inclusion**
- ☑ **Autodétermination**
- ☑ **Partenariat**



**Pour que la déficience intellectuelle
ne soit pas un handicap**



- ➔ **Evolution des besoins**
- ➔ **Evolution de la société**



De la vision à l'organisation

es
fondation
ensembles
jardin
d'enfants
ensembles

es
fondation
ensembles
école
la petite
arches

es
fondation
ensembles
l'atelier

es
fondation
ensembles
claire
fontains

es
fondation
ensembles
l'essards

es
fondation
ensembles
jardin
d'enfants
ensembles

es
fondation
ensembles
école
la petite
arches

es
fondation
ensembles
l'atelier

es
fondation
ensembles
claire
fontains

es
fondation
ensembles
l'essards



**Hiérarchie fonctionnelle et
délégation de responsabilités**

Transversalités



Ateliers et résidences – le défi de la continuité



YOUTH
for SOAP



CODHA
COOPÉRATIVE
DE L'HABITAT
ASSOCIATIF



DRET

LOGEMENTS
INTERGENERATIONNELS
DE L'ADRET



Le continuum des ateliers

Retrouvons-nous avec nos artistes



ARCADE
les artisans parolières
Vernissage
11 octobre
19h à 21h

Profitez d'un moment convivial
pour faire connaissance et
partager nos expériences



YOUTH
for SCOAP



Les défis du Vivre ensemble



CODHA
COOPÉRATIVE
DE L'HABITAT
ASSOCIATIF



 **DRET**

**LOGEMENTS
INTERGENERATIONNELS
DE L'ADRET**

- **Le concept du Vivre ensemble**
- **La typologie des appartements**
- **La démarche participative**

Le concept du Vivre ensemble



La Fondation Ensemble aux Vergers

D'ici janvier 2019 :

- ✦ **14 bénéficiaires résidents** dans l'écoquartier des Vergers à Meyrin
- ✦ Recherche de **postes** pour les **bénéficiaires** (résidents ou non) :
 - ✦ à temps partiel (15h à 20h)
 - ✦ à plein temps (25h)

Compétences adéquates aux porteurs de projets (1)

Cuisine

- ✦ Préparer des salades composées
- ✦ Garnir des pizzas
- ✦ Garnir des tartes salées et sucrées
- ✦ Couper des fruits ou des légumes
- ✦ Nettoyer de la salade
- ✦ Préparer des herbes aromatiques

Service

- ✦ Dresser des tables, débarrasser des tables
- ✦ Préparer des jeux de couverts dans des serviettes
- ✦ Prendre des commandes de repas simples (tea room)
- ✦ Servir des clients à table (tea room)

Nettoyage

- ✦ Débarrasser et nettoyer des plateaux-repas (cafétéria)
- ✦ Faire la vaisselle (lave-vaisselle industriel)
- ✦ Ranger la vaisselle

Compétences adéquates aux porteurs de projets (2)

Conditionnement (1)

- ✦ Mettre des pains en sachets
- ✦ Peser et mettre du thé en sachet
- ✦ Préparer des conserves

Evacuation, tri des déchets (3)

- ✦ Casser les cartons pour les préparer pour la déchèterie
- ✦ Former des cartons
- ✦ Tri et rangement

Mise en rayon (2)

- ✦ Mettre en rayons des produits : parfumerie, produits ménagers, articles de tourisme, chocolats, biscuits, etc.
- ✦ Faire du facing = mettre les produits en avant dans le rayon
- ✦ Étiqueter des produits

Plantation, entretien

+ Potentiel de nouvelles activités !

Le concept du Vivre ensemble



Porteurs de projets identifiés (1)

Commerces de proximité

Fleuriste : Ecllosion Fleuriste – B5 – Rue des Arpenteurs (2018)

Pharmacien : Pharmacie des Vergers – B1- Rue des Arpenteurs (2019)



Porteurs de projets identifiés (3)

Tea-room

Boulangerie artisanale : boulangerie de La Fève – A11 – Esplanade des Receptions

Petite restauration (un fast-food et un tea-room) : à recontacter pour information, puis confirmation de l'intérêt



Porteurs de projets identifiés (2)

Restaurants

Brasserie : B d'Armand – C3 – Place de la Diversité

Restaurant à insertion socioprofessionnelle : L'Indispensable - A25 - Esplanade des Receptions

Auberge – café auto-gérée : L'Auberge des Vergers - A12 - Esplanade des Receptions

Porteurs de projets identifiés (5)

Agriculture urbaine (2019)

Entretien des espaces verts : prairies fleuries, gazon, etc. (3 ha)

Jardinage collectif : potagers urbains (4 ha)

Transformation alimentaire : Ferme de la Planche (Route de Meyrin, à côté de l'entrée Ouest de l'écoquartier des Vergers)



Porteurs de projets identifiés (4)

Supermarché Paysan Participatif

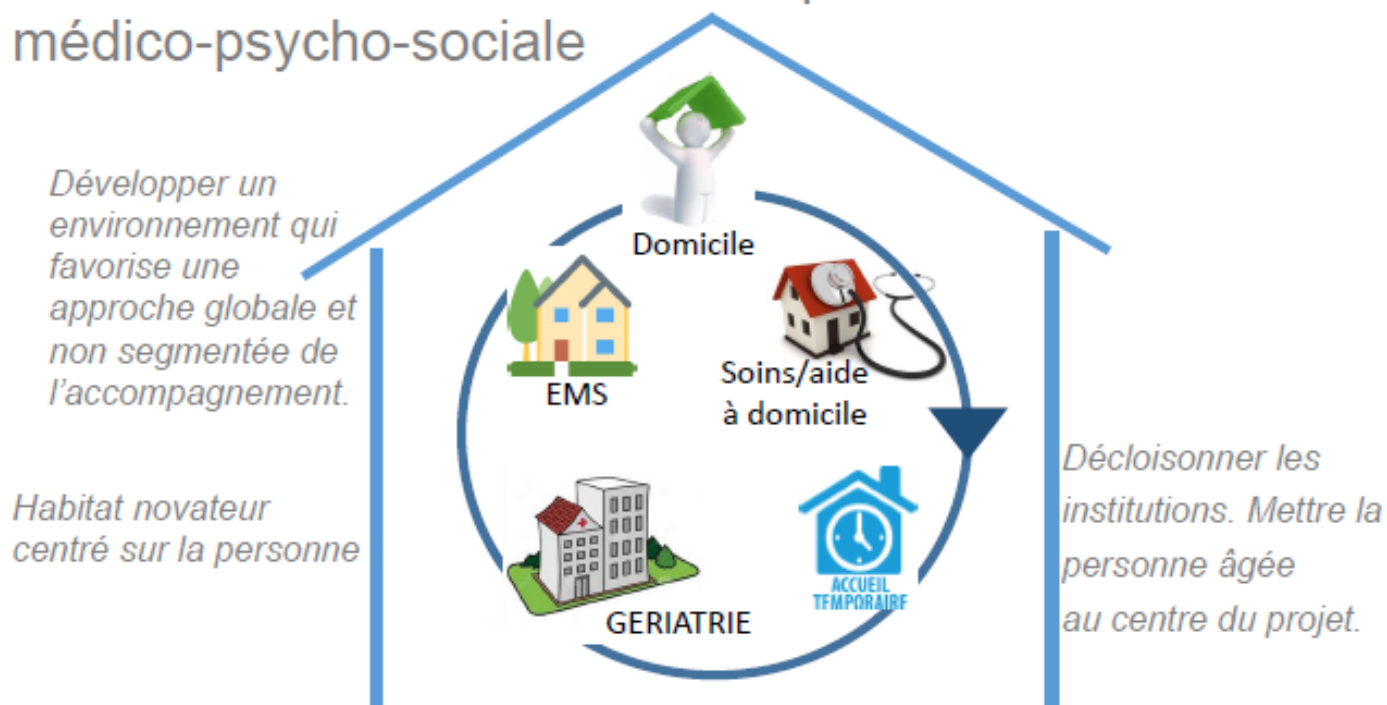
La Mini-Fève : arcade du Bâtiment B2, rue des Arpenteurs (2018)

La Fève : Pavillon à construire sur l'Esplanade des Receptions (2019 - 2020)



Concept innovant de l'Adret

Une structure d'habitats « intermédiaires » favorisant un maintien à domicile en s'adaptant à l'évolution médico-psycho-sociale

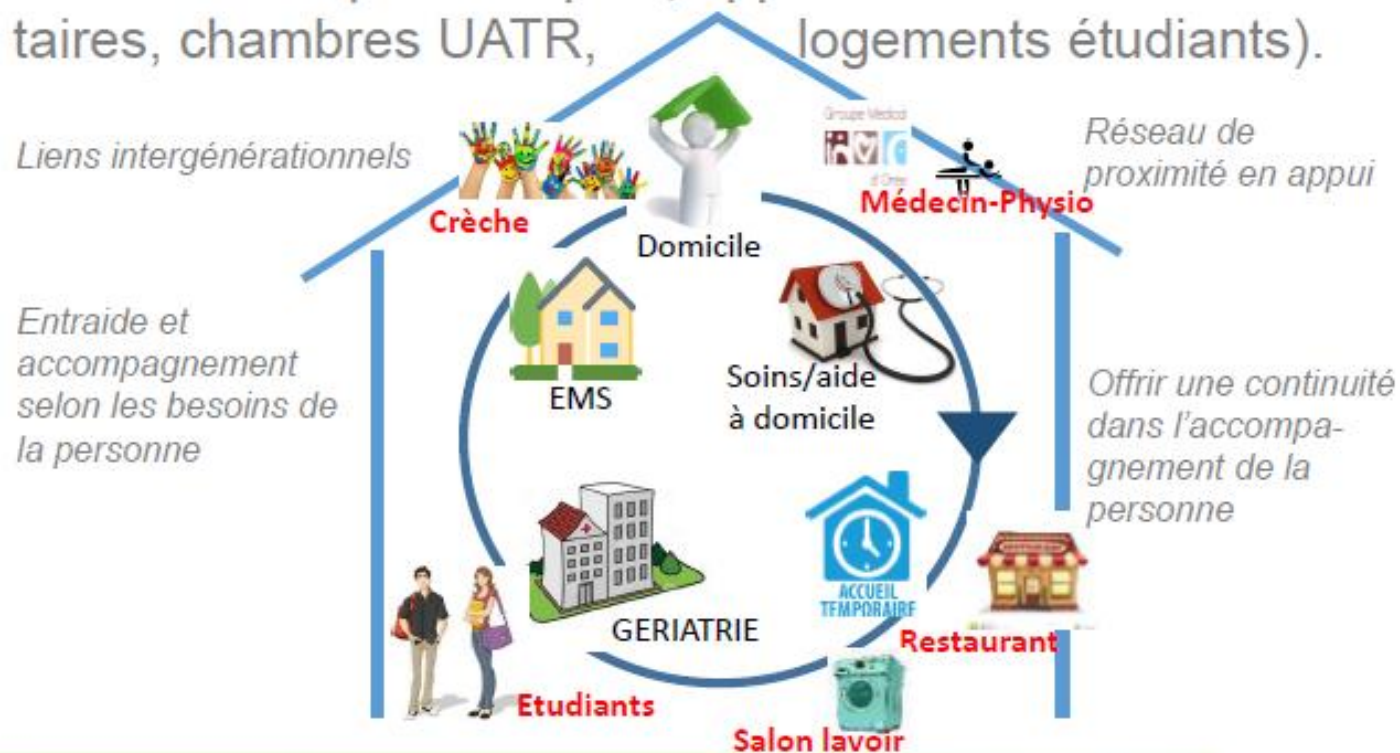


Le concept du Vivre ensemble

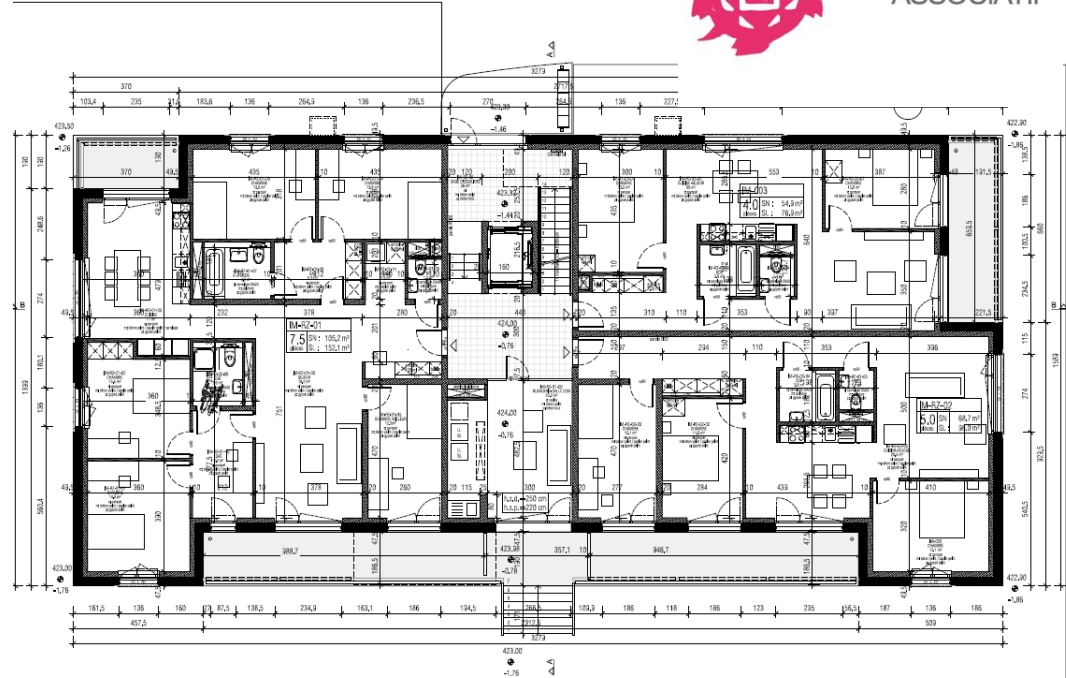
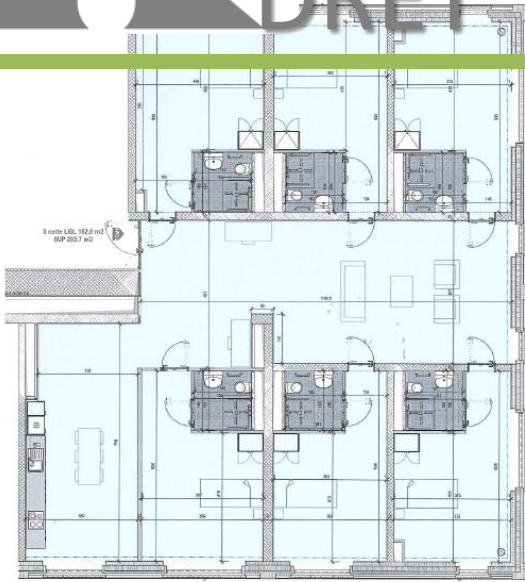


Concept innovant intergénérationnel de l'Adret

Assurer une mixité d'habitations, appartements individuels et pour couples, appartements communautaires, chambres UATR, (logements étudiants).



La typologie des appartements



NOTE:
La structure dissimulée est indicative en attente des plans définitifs de Png, CML

CODIM	NOUVEAU IMMEUBLE DE LOGEMENT	PRE-ÉCRITURES	COUPE 1/100	RE	COD-IM-A4-PRZ-100b
	PLAN REZ-DE-CHAUSSEE	1/200	1/200	1/200	
Architecte : U.S. Association Architectes 19, rue de la Millière - 1027 Garage 1000 Bruxelles		Architecte : U.S. Association Architectes 19, rue de la Millière - 1027 Garage 1000 Bruxelles		Architecte : U.S. Association Architectes 19, rue de la Millière - 1027 Garage 1000 Bruxelles	



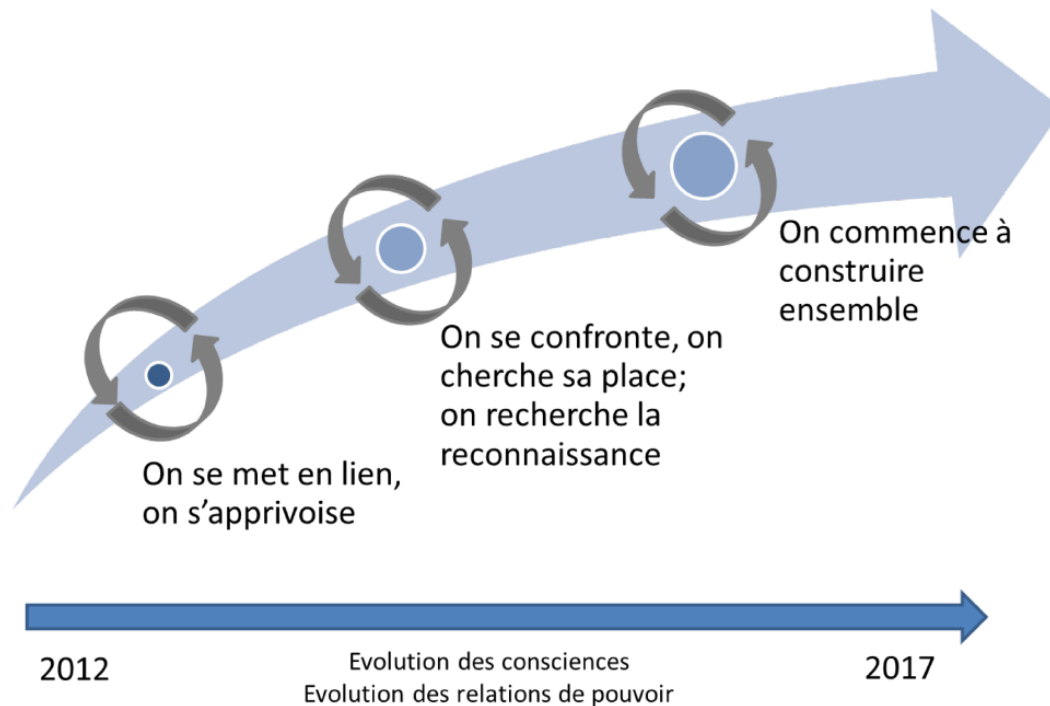
La démarche participative



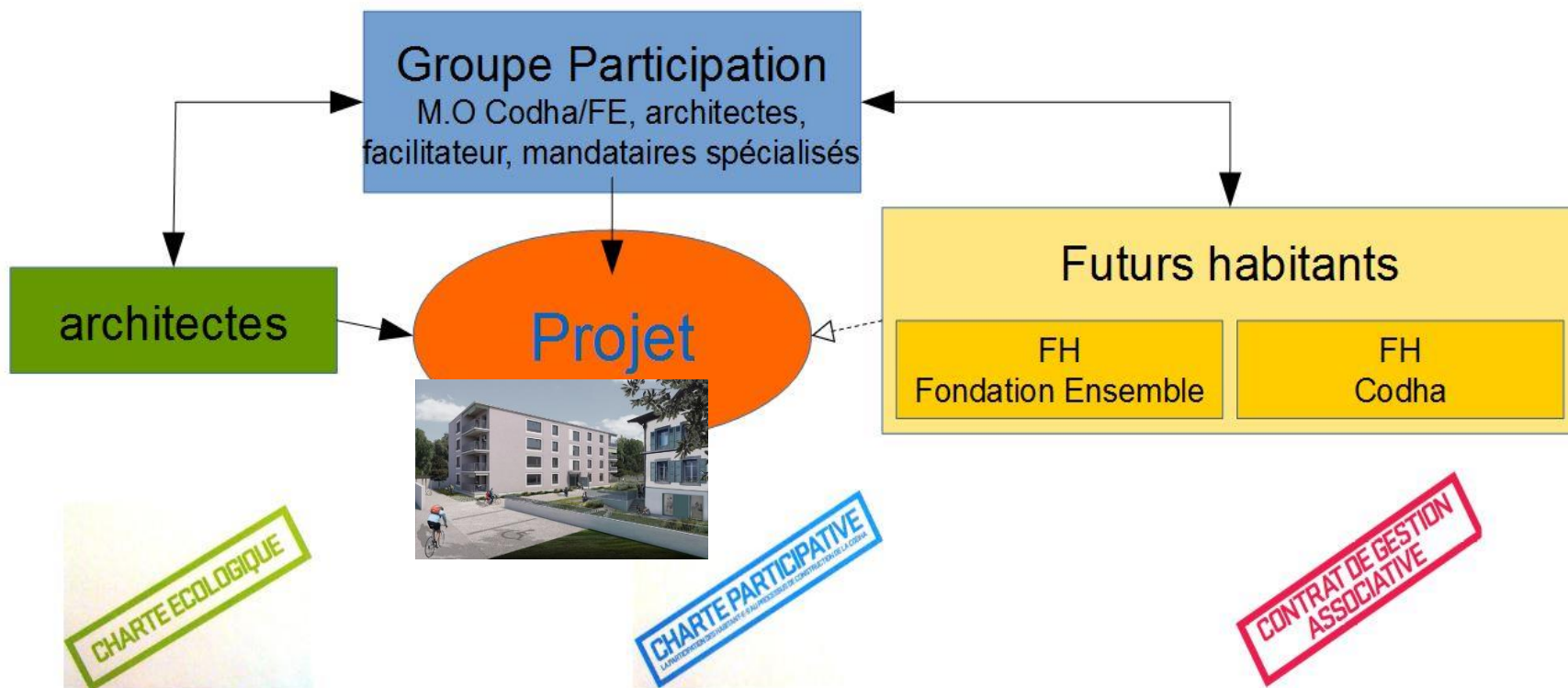
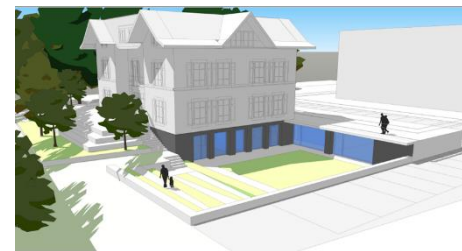
DEMARCHE PARTICIPATIVE VERGERS

Apprivoisement et connaissance
mutuelle des :

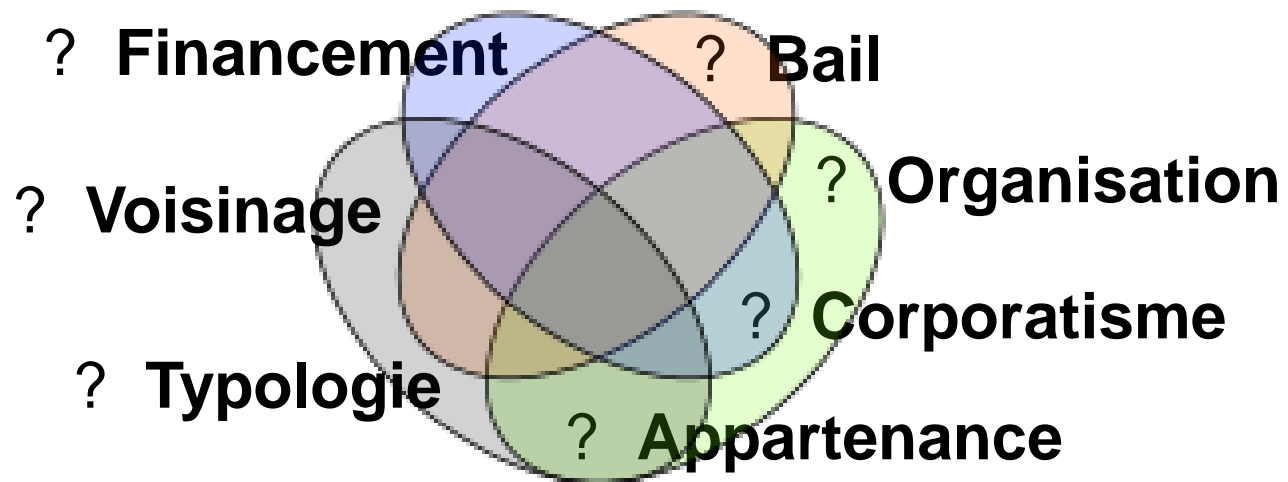
Maîtres d'ouvrage
Maîtres d'oeuvre
et Maîtres d'usage...



La démarche participative



Les contraintes



Et... après-demain ?

- Répit**
- Mineurs**
- Extrémités du continuum**

